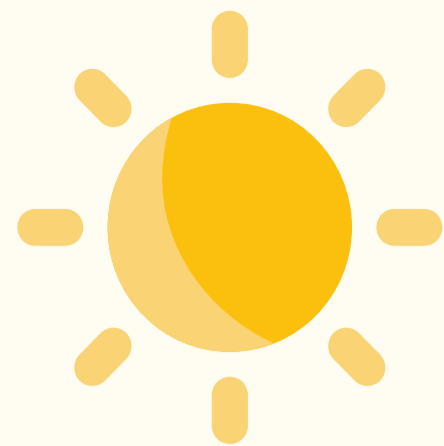


Decàleg per a desenvolupar un projecte de participació de col·lectius en situació de vulnerabilitat en instal·lacions renovables



Energia Solar per a tothom



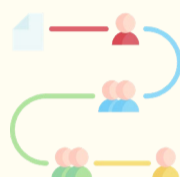
1. Seleccioneu les instal·lacions d'energies renovables que seran compartides amb les persones beneficiàries.



7. Descarregueu-vos l'eina de repartiment i decidiu quins criteris voleu aplicar i com es ponderaran.



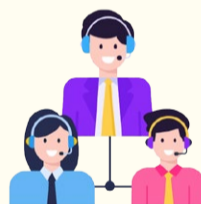
2. Seleccioneu les famílies en situació de vulnerabilitat que participaran al projecte. Es recomana fer-ho amb el suport de Serveis socials i buscar un grup heterogeni.



8. Plantegeu quin mecanisme administratiu pot ser més efectiu per fer l'ingrés a les famílies. A la prova pilot, s'han transferit els ingressos provinents de la generació fotovoltaica des del departament titular de la instal·lació cap a Serveis Socials, i des d'allà cap a les famílies.



3. Feu una prospecció d'entitats locals que puguin col·laborar en el programa d'activitats.



9. Busqueu l'equip tècnic que podrà desenvolupar el projecte. Es pot plantejar com una iniciativa amb continuïtat que vagi rotant les famílies que hi participen cada any i, si té èxit, utilitzar més instal·lacions i crear un grup de famílies major (o varis grups).



4. Dissenyeu un programa d'activitats per fomentar la cohesió social entre les famílies i per altra banda la sensibilització i l'apoderament en energia i usos domèstics. Recomanem una freqüència d'una activitat al mes.



5. Reuniu-vos amb les famílies per decidir col·lectivament quin canal de comunicació voleu fer servir al llarg del projecte per intercanviar informació.



10. Planifiquen una estratègia de comunicació. Informeu a la població i a altres municipis d'aquesta iniciativa que fomenta la transició energètica inclusiva i redueix els casos de pobresa energètica.



6. Plantegeu si hi ha la possibilitat d'oferir assessorament a les famílies respecte els seus subministraments de la llar durant el projecte. En cas d'haver-n'hi, implicar el punt d'assessorament energètic del municipi.



Descarregueu-vos l'eina de repartiment i decidiu quins criteris voleu aplicar i com es ponderaran.