

L'eficiència energètica de l'habitatge

La normativa vigent, el Codi Tècnic de l'Edificació o CTE (RD 314/2006), ja incorpora criteris d'eficiència energètica i qualitat dels habitatges de nova construcció més en aquells on es fan reformes importants. De totes maneres, més d'un 50% del parc d'habitatges català va ser construït abans que entres en vigor cap normativa energètica de l'edificació. Aplicant mesures d'eficiència energètica a la llar podem estalviar fins a un 50% del consum i millorar el confort.

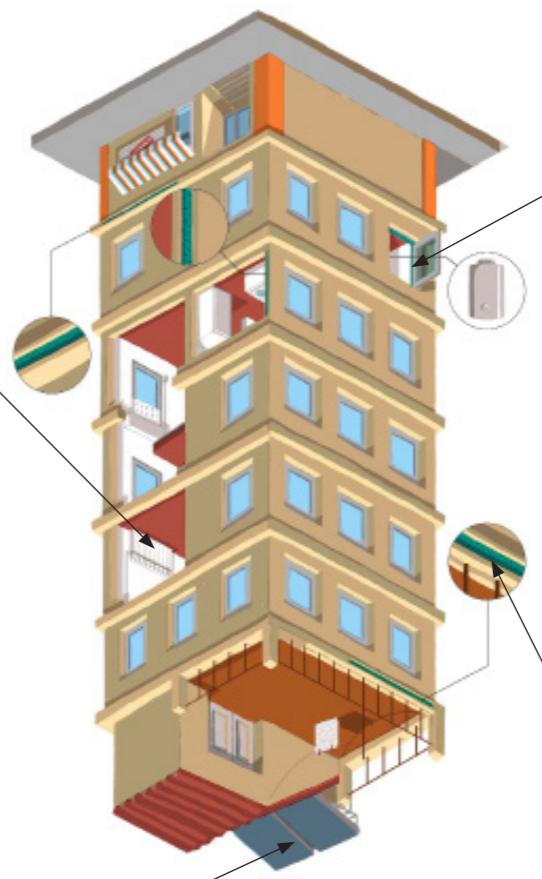
Utilitzar temporitzadors per regular els usos dels aparells elèctrics més potents és un exemple de canvi d'hàbits energètics que poden fer que estalviem en la factura.

Mantenir les estances a una temperatura de 26°C a l'estiu i de 20°C a l'hivern, ventilar 10 minuts cada dia per renovar l'aire i evitar el consum fantasma.

Els hàbits dels usuaris

Reduir la demanda energètica de l'habitatge farà que necessitem menys energia per arribar a la temperatura desitjada. Aïllament de façana, coberta, forjat entre habitatges i locals, tancaments amb espais exteriors, coïnxos de persiana i contorns de portes i finestres.

L'abric de l'edifici



La font d'energia contractada

El preu del kWh fluctua diàriament i segueix una tendència a l'alça. Com a usuaris no podem incidir en el mercat energètic però sí podem proporcionar-nos l'energia que necessitem per a viure.

Energia solar tèrmica, energia solar fotovoltaica, energia minihidràulica, energia geotèrmica, biomassa.

L'eficiència dels equips

Assessorar-se quan se substitueixen electrodomèstics evita que prenguem una decisió poc eficient que representi una alta despesa d'energia i diners.

Sistemes de calefacció i refrigeració, calderes, neveres i cuines.

Ajuts de millora de la qualitat i la sostenibilitat

Fins el 35% de pressupost subvencionable

Si la reducció de la demanda energètica anual global de calefacció i refrigeració de l'edifici és major de:

30% → 2000€/habitatge
50% → 5000€/habitatge

Qui els pot demanar?

- Comunitats de propietaris.
- Persones propietàries d'edificis d'habitatges.
- Llogaters amb l'autorització de la propietat.
- Administracions públiques, altres organismes i entitats de dret públic.

Actuacions subvencionables

- Millora de l'envolupant tèrmica de l'edifici.
- Millora de les instal·lacions tèrmiques de calefacció, refrigeració, ACS i ventilació.
- Instal·lació d'equips de generació o que permetin l'ús d'energies renovables.
- Millora de les instal·lacions comunes de l'edifici o de la parcel·la.
- Millora d'instal·lacions de subministrament i instal·lació de mecanismes que impliquin l'estalvi en el consum d'aigua, reutilització d'aigües grises i pluvials o reducció de l'abocament a la xarxa de sanejament.
- Millora o condicionament d'instal·lacions per a la recollida i separació adequada dels residus domèstics.
- Millora dels paràmetres de soroll.
- Condicionament després privatius de la parcel·la per a millorar la permeabilitat del sòl, adaptar la jardineria a espècies de baix consum hídric, optimitzar el sistema de rec o altres actuacions bioclimàtiques.



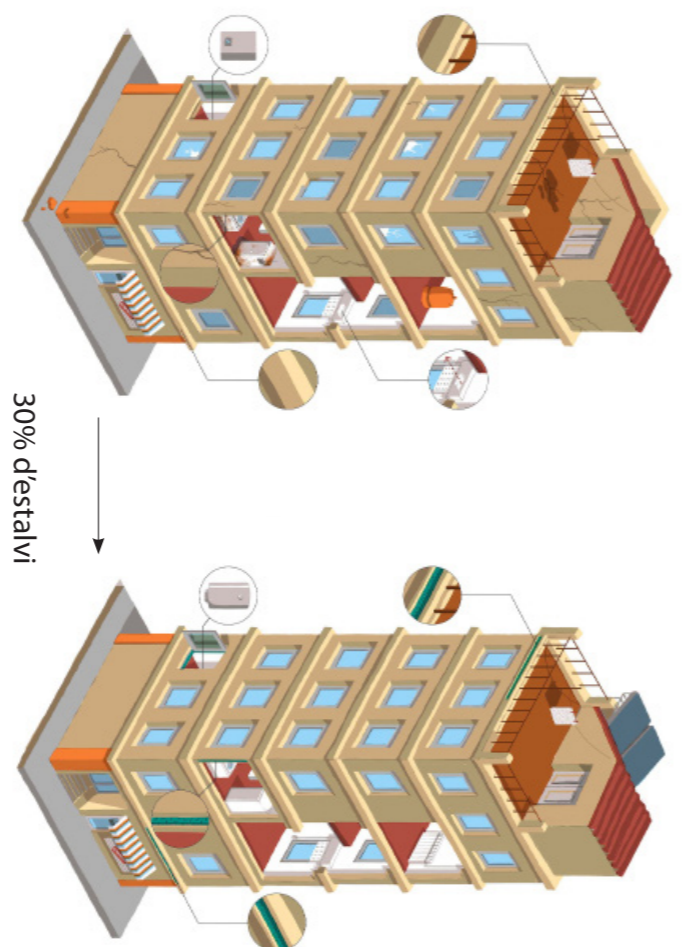
Rehabilitació energètica: millora el confort i estalvia energia i diners



Aprenem acompanya i ofereix eines als gestors d'habitatges perquè puguin assessorar correctament a les persones que han de realitzar una rehabilitació energètica.

Aprenem ajuda als llogaters i propietaris a fer un ús més eficient dels recursos d'energia i aigua en els seus habitatges.

Aprenem està finançat per l'Euroregió Pirineus-Mediterrània i està format per entitats de les quatre regions de l'Euroregió.



Fase sol·licitud

Existent

- Fitxa de Compliment Energètic Existent Rh(1)
- Certificat d'Eficiència Energètica Existent
- CE3X o equivalent Existent
- Etiqueta (ICAEN)

Projecte

- Fitxa de Compliment Energètic Projecte: Rh(2)
- Certificat d'Eficiència Energètica Projecte
- CE3X o equivalent Projecte
- ITE
- Pressupostos
- Projecte executiu

Fase final d'obra

Final

- Fitxa de Compliment Energètic Final Rh(3)
- Certificat d'Eficiència Energètica Final
- CE3X o equivalent Final
- Etiqueta Final (ICAEN)
- Certificat final d'obra (CFO) amb els seus annexos
- Annex A del CFO
- Annex B. Relació de controls d'obra i resultats
- As buït

012
gencat.cat

Codi de la trucada: segons operadora.

www.agenciahabitatge.com

Oficines locals d'habitatge

Borses de mediació per al lloguer social

Agència de l'Habitatge de Catalunya

Generalitat de Catalunya
Departament de Governació,
Administracions Públiques i Habitatge



